

# 河南省济源生态环境监测中心

## 济源示范区各镇降尘监测情况月报

(10 月份)

按照省生态环境厅《关于开展乡镇降尘监测工作的通知》及省生态环境厅《2022 年河南省生态环境监测方案》要求，济源示范区生态环境局委托第三方监测公司开展了 10 月份乡镇降尘监测工作，各镇月降尘量平均值为 3.0 吨 / 平方千米 · 30 天，满足降尘量控制指标要求。

### 一、10 月份概况

#### 1、监测概况

10 月份，各镇月降尘量范围 1.1 吨 / 平方千米 · 30 天 ~ 4.6 吨 / 平方千米 · 30 天，平均值为 3.0 吨 / 平方千米 · 30 天，满足降尘量控制指标要求，各镇月降尘量达标率为 100%。

#### 2、排名情况

10 月份，各镇降尘量由好到差排名前 3 的镇为下冶镇、大峪镇和邵原镇，由差到好排名后 3 的镇为：克井镇、五龙口镇和轵城镇。

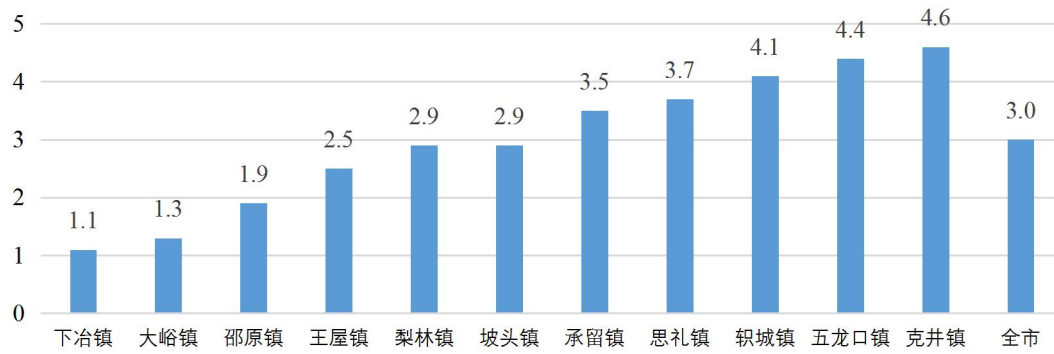


图1 各镇10月份月降尘量排名

### 3、同比情况

10月份，各镇月降尘量平均值同比下降6.2%，达标率持平。邵原镇、轵城镇和克井镇月降尘量同比上升90.0%、13.9%和2.2%，其余8个镇月降尘量同比呈不同程度下降，详见表1。

表1 各镇10月份降尘量对比分析表

月份	下冶镇	大峪镇	邵原镇	王屋镇	梨林镇	坡头镇	承留镇	思礼镇	轵城镇	五龙口镇	克井镇
10月份	1.1	1.3	1.9	2.5	2.9	2.9	3.5	3.7	4.1	4.4	4.6
去年同期	3.5	3.3	1.0	9.9	4.8	4.0	4.4	4.1	3.6	4.6	4.5
变化率 (%)	-68.6	-60.6	90.0	-74.7	-39.6	-27.5	-20.5	-9.8	13.9	-4.3	2.2

## 二、1-10月份概况

### 1、监测概况

1-10月份，各镇降尘量范围为0.4吨/平方千米·30天~23.9吨/平方千米·30天，平均值为5.3吨/平方千

米·30天，1-10月份各镇降尘量平均值达标率为100%。

## 2、排名情况

1-10月份，各镇降尘量由好到差排名前3的镇为下冶镇、大峪镇和邵原镇，由差到好排名后3的镇为：克井镇、思礼镇和坡头镇。

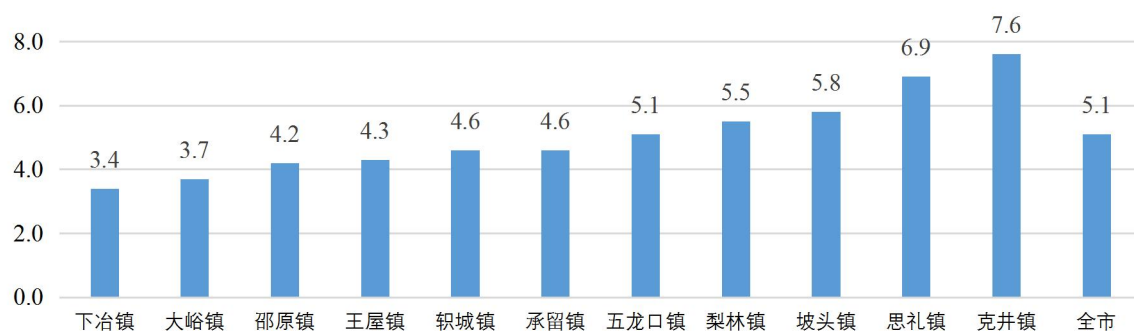


图2 各镇1-10月降尘量平均值

## 3、同比情况

1-10月份，各镇降尘量均值同比下降30.2%，达标率同比持平。思礼镇和克井镇降尘量均值同比上升43.8%和2.7%，其余9个镇的降尘量均值同比呈不同程度下降，详见表2。

表2 各镇1-10月份降尘量平均值对比分析表

年度	下冶镇	大峪镇	邵原镇	王屋镇	轵城镇	承留镇	五龙口镇	梨林镇	坡头镇	思礼镇	克井镇
2022年1-10月	3.4	3.7	4.2	4.3	4.6	4.6	5.1	5.5	5.8	6.9	7.6
2021年1-10月	4.2	4.0	4.9	6.3	4.8	5.4	6.4	7.3	6.5	4.8	7.4
变化率(%)	-19.0	-7.5	-14.3	-31.7	-4.2	-14.8	-20.3	-24.7	-10.8	43.8	2.7