

河南省济源生态环境监测中心

济源示范区降尘监测情况月报

(8月份)

河南省济源生态环境监测中心开展了8月份城市降尘和乡镇降尘监测工作。8月份,城市市月降尘量平均值为 $3.1\text{t}/\text{km}^2 \cdot 30\text{d}$,乡镇月降尘量平均值为 $4.6\text{t}/\text{km}^2 \cdot 30\text{d}$,城市降尘量、各乡镇降尘量均满足省定控制指标 $7.0\text{t}/\text{km}^2 \cdot 30\text{d}$ 的要求。

一、城市降尘监测情况

(一) 8月份概况

8月份,城市3个点位的月降尘量范围为 $2.8\sim 3.3\text{t}/\text{km}^2 \cdot 30\text{d}$,平均值为 $3.1\text{t}/\text{km}^2 \cdot 30\text{d}$,满足降尘量控制指标 $7.0\text{t}/\text{km}^2 \cdot 30\text{d}$ 的要求,8月份达标率为100%。详见图1。

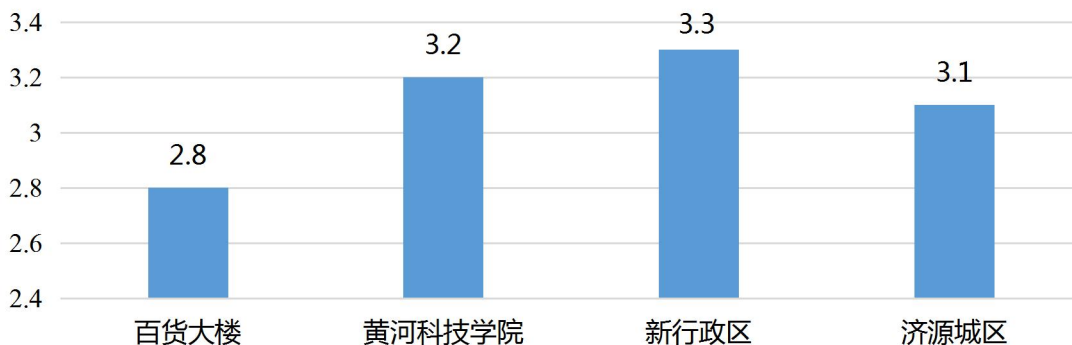


图1 济源8月份城市点位月降尘量

(二) 2-8月份概况

济源示范区城市降尘量从2月份开始监测，2-8月份，城市降尘量月均值范围为3.1~5.8t/km²·30d，平均值为4.6t/km²·30d，满足降尘量控制指标7.0t/km²·30d的要求，2-8月份达标率为100%。

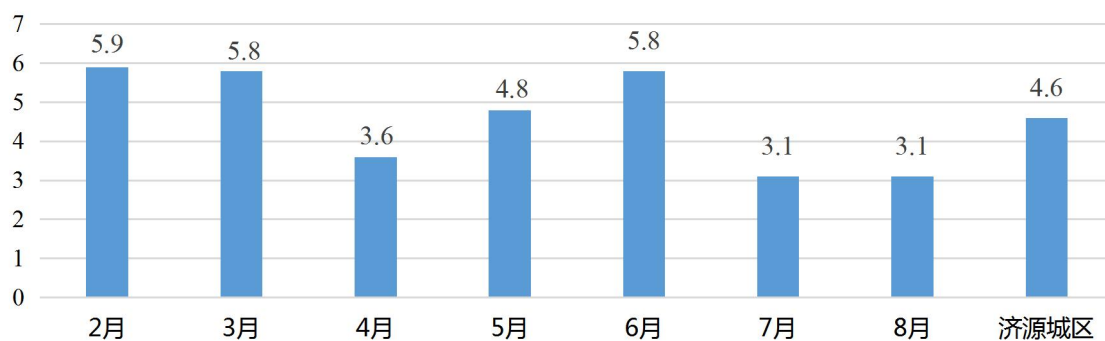


图2 2024年2-8月份城区降尘量月均值

二、乡镇降尘监测情况

(一) 8月份概况

1、监测概况

8月份，乡镇月降尘量范围为1~4.7t/km²·30d，平均值为2.5t/km²·30d，满足降尘量控制指标7.0t/km²·30d的要求，8月份达标率为100%。

2、排名情况

8月份，乡镇降尘量由好到差排名前3的镇为王屋镇、承留镇和下冶镇，排名后3的镇为坡头镇、克井镇和轵城镇。乡镇降尘量排名情况详见图3。

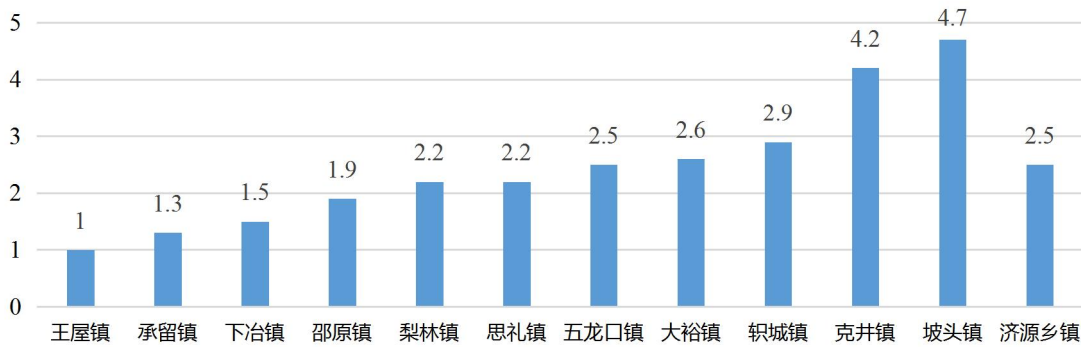


图3 济源8月份乡镇月降尘量排名

3、同比情况

8月份，乡镇降尘量均值同比增加 $0.8\text{t}/\text{km}^2 \cdot 30\text{d}$ ，上升47.1%，其中，王屋镇、思礼镇、承留镇和邵原镇4镇的月降尘量同比下降，其余7镇呈不同程度上升趋势。详见表1。

表1 济源8月份乡镇降尘量对比分析表

月份	王屋镇	思礼镇	承留镇	邵原镇	下冶镇	梨林镇	坡头镇	轵城镇	克井镇	大裕镇	五龙口镇	济源乡镇
8月份	1.0	2.2	1.3	1.9	1.5	2.2	4.7	2.9	4.2	2.6	2.5	2.5
去年同期	1.6	3	1.7	2.2	1.4	1.9	3.9	2	2.8	1.7	1.5	1.7
变化率(%)	-37.5	-26.7	-23.5	-13.6	7.1	15.8	20.5	45.0	50.0	52.9	66.7	47.1

(二) 1-8月份概况

1、监测概况

1-8月份，各镇降尘量均值范围为 $3.8 \sim 5.8\text{t}/\text{km}^2 \cdot 30\text{d}$ ，平均值为 $4.7\text{t}/\text{km}^2 \cdot 30\text{d}$ ，满足降尘量控制指标 $7.0\text{t}/\text{km}^2 \cdot 30\text{d}$ 的要求，1-8月份达标率为100%。

2、排名情况

各镇降尘量1-8月份均值由好到差排名前3的镇为王屋镇、

思礼镇和下冶镇,排名后3的镇为梨林镇、克井镇和五龙口镇。

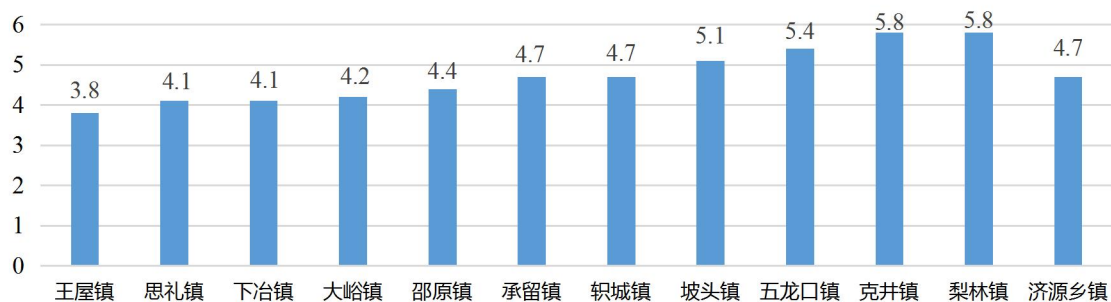


图3 2024年1-8月份乡镇降尘量平均值

3、同比情况

与上年相比,乡镇降尘量1-8月份均值同比下降30.9%,达标率同比上升54.5%,1-8月份,各镇降尘量均值均呈不同程度下降趋势,详见表2。

表2 1-8月份乡镇降尘量平均值对比分析表

年度	思礼镇	坡头镇	下冶镇	轵城镇	王屋镇	五龙口镇	克井镇	承留镇	大峪镇	邵原镇	思礼镇	济源
2024年1-8月	4.1	5.1	4.1	4.7	3.8	5.4	5.8	4.4	4.2	4.4	4.1	4.7
2023年1-8月	7.2	8.4	6.2	7.1	5.6	7.6	8.0	6.3	5.6	5.6	7.2	6.8
变化率(%)	-43.1	-39.3	-33.9	-33.8	-32.1	-28.9	-27.5	-25.4	-25.0	-21.4	-17.1	-30.9