

河南省济源生态环境监测中心

济源示范区各镇降尘监测情况月报

(10 月份)

按照省生态环境厅《关于开展乡镇降尘监测工作的通知》及省生态环境厅《2023 年河南省生态环境监测方案》要求，济源示范区生态环境局委托第三方监测公司开展了 10 月份乡镇降尘监测工作，各镇月降尘量平均值为 $2.1\text{t}/\text{km}^2 \cdot 30\text{d}$ ，满足 2023 年河南省各城市平均降尘量不得高于 $7.0\text{t}/\text{km}^2 \cdot 30\text{d}$ 的管控要求。

一、10 月份概况

1、监测概况

10 月份，各镇月降尘量范围为 $1.1\sim 4.8\text{t}/\text{km}^2 \cdot 30\text{d}$ ，平均值为 $2.1\text{t}/\text{km}^2 \cdot 30\text{d}$ ，满足降尘量控制指标 $7.0\text{t}/\text{km}^2 \cdot 30\text{d}$ 的要求，10 月份达标率为 100%。

2、排名情况

10 月份，各镇降尘量由好到差排名前 3 的镇为王屋镇、大峪镇和承留镇，排名后 3 的镇为梨林镇、五龙口镇和克井镇。各镇降尘量排名情况详见图 1。

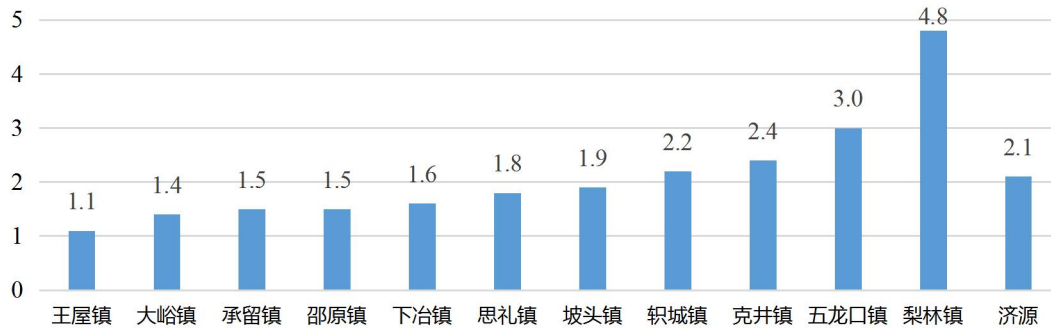


图1 各镇10月份月降尘量排名

3、同比情况

10月份，济源降尘量均值同比减少 $0.9\text{t}/\text{km}^2 \cdot 30\text{d}$ ，下降30个百分点。其中，梨林镇、下冶镇和大峪镇等3镇降尘量同比分别上升65.5%、45.5%和7.7%；其余8镇降尘量同比均呈下降趋势。详见表1。

表1 各镇10月份降尘量对比分析表

月份	承留镇	王屋镇	思礼镇	克井镇	轵城镇	坡头镇	五龙口镇	邵原镇	大峪镇	下冶镇	梨林镇	济源
10月份	1.5	1.1	1.8	2.4	2.2	1.9	3	1.5	1.4	1.6	4.8	2.1
去年同期	3.5	2.5	3.7	4.6	4.1	2.9	4.4	1.9	1.3	1.1	2.9	3.0
变化率(%)	-57.1	-56.0	-51.4	-47.8	-46.3	-34.5	-31.8	-21.1	7.7	45.5	65.5	-30.0

二、1-10月份概况

1、监测概况

1-10月份，各镇月降尘量范围为 $0.7 \sim 18.7\text{t}/\text{km}^2 \cdot 30\text{d}$ ，平均值 $5.8\text{t}/\text{km}^2 \cdot 30\text{d}$ ，满足降尘量控制指标 $7.0\text{t}/\text{km}^2 \cdot 30\text{d}$ 的要求。其中，坡头镇超过控制指标 $7.0\text{t}/\text{km}^2 \cdot 30\text{d}$ 的要求，其余10镇均满足控制指标的要求，1-10月份达标率为90.9%。

2、排名情况

各镇降尘量 1-10 月份均值由好到差排名前 3 的镇为王屋镇、大峪镇和邵原镇，排名后 3 的镇为坡头镇、克井镇和五龙口镇。

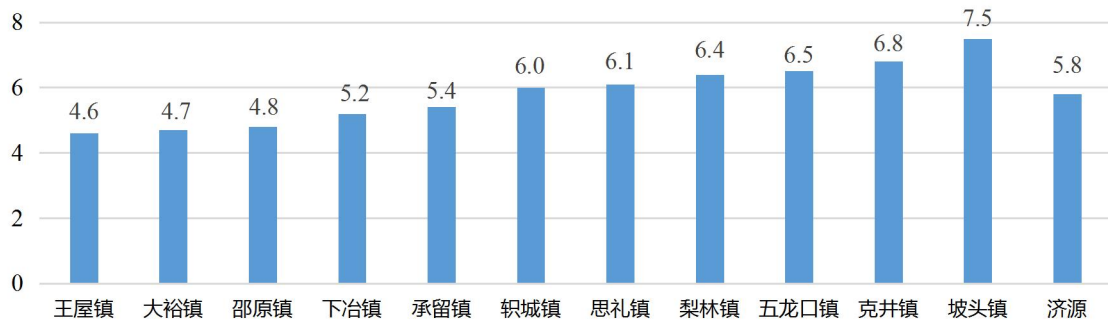


图2 2023年1-10月份各镇降尘量平均值

3、同比情况

与上年相比，各镇降尘量 1-10 月份均值同比上升 11.5%，达标率同比持平。其中，克井镇和思礼镇等 2 镇同比分别下降 16.0%和 10.3%，其余 9 镇降尘量 1-10 月份均值同比呈不同程度上升，排名较差的 3 个镇分别为下冶镇、轵城镇和坡头镇，详见表 2。

表 2 各镇降尘量 1-10 月份平均值对比分析表

年度	克井镇	思礼镇	王屋镇	梨林镇	承留镇	邵原镇	五龙口镇	大峪镇	坡头镇	轵城镇	下冶镇	济源
2023 年 1-10 月	6.8	6.1	4.6	6.4	5.4	4.8	6.5	4.7	7.5	6	5.2	6.2
2022 年 1-10 月	8.1	6.8	4.4	5.7	4.8	4.1	5.5	3.7	5.8	4.6	3.6	5.4
变化率 (%)	-16.0	-10.3	4.5	12.3	12.5	17.1	18.2	27.0	29.3	30.4	44.4	14.8